



# FISHPRO™ SPORT 170

Scoprite una nuova prospettiva di pesca sportiva con il veicolo stabile e versatile che ha dato inizio a tutto.

## CARATTERISTICHE CHIAVE

- Rotax® 1630 ACE™ - 170
- Scafo ST3™
- iDF - Sistema di pompa Intelligent Debris-Free
- GPS e Fish Finder GARMIN† 7"
- 5 portacanne da pesca
- Estensione della piattaforma di poppa con LinQ™
- Refrigeratore LinQ™ da 51 L per il pescato
- Poggiatesta angolati sulla falchetta
- Gavone di prua con organizer e accesso diretto



White & Gulfstream Blue

iDF/iTC/iBR/ST3/CLCS/ECO

## CAPACITÀ

Posti disponibili	○○○
Portata	272 kg
Portata piattaforma di poppa (capacità piattaforma di poppa ed estensione, senza passeggero)	100 kg
Capacità del serbatoio di carburante	70 L
Vano portaoggetti	2,9 L
Gavone di prua	96 L
Refrigeratore LinQ™ per il pescato	51 L
Capacità di carico - Totale	149,9 L*

\*La capacità di carico totale include il refrigeratore LinQ™ per il pescato

## DIMENSIONI

Lunghezza fuori tutto	373 cm
Larghezza	126 cm
Altezza	115 cm

## SCAFO

Tipo	Scafo ST3™
Materiale	Fibra di vetro

## ALTRE CARATTERISTICHE

Sella da pesca Ergolock™ in due parti	Manopole con poggiatesta
Cinghia per sella	Tappetini poggiatesta
iBR® - Intelligent Brake & Reverse	Ampia piattaforma da bagno
VTS™ (Variable Trim System)	2 supporti anteriori LinQ™
Scaletta di imbarco	Portatazze
Chiave D.E.S.S.™ a radiofrequenza	Porta USB
Scomparto impermeabile per cellulare	Manubrio inclinabile
Specchietti grandangolari	Occhiello da traino per sci

## MOTORE ROTAX

1630 ACE™ - 170

Sistema di aspirazione	Aspirazione naturale
Cilindrata	1.630 cc
Raffreddamento	Sistema di raffreddamento a ciclo chiuso (CLCS)
Sistema di retromarcia	iBR®* elettronico
Avviamento	Elettrico
Tipo di carburante	95 ottani
Sistema di accelerazione	iTC™ (Intelligent Throttle Control)
Sistema di scarico	Sistema D-Sea-Bel™

## INDICATORE

Tipo di indicatore	Display digitale panoramico da 7,6"	
Funzioni principali	Tachimetro	Autonomia di carburante
	Contagiri	Temperatura dell'acqua
	Orologio	Contaore veicolo
	VTS™	
Modalità sistema iTC™	Modalità Sport	Modalità Trolling (modalità Slow)
	Modalità ECO®	
	Regolatore di velocità	Modalità Accessory

## PESO

Peso a secco (olio, refrigerante, senza carburante)	386 kg
Rapporto peso/potenza (HP / libbre)	0.2

## GARANZIA

La garanzia limitata BRP copre la moto d'acqua per due anni.

\*Freno elettronico, folle e retromarcia.  
†Garmin è un marchio di Garmin Ltd. o delle sue sussidiarie.



## FISHPRO™ SPORT 170

### CARATTERISTICHE PRINCIPALI



#### iDF - Sistema Intelligent Debris-Free

Un sistema innovativo e primo nel settore che consente di liberare la pompa da vegetazione e detriti utilizzando controlli intuitivi attivati dal manubrio.



#### GPS e Fish Finder GARMIN® 7"

Un sistema di navigazione di alta gamma, con carte nautiche e ricerca dei pesci, che utilizza un trasduttore interno allo scafo e sonar mid-CHIRP. Include un token per l'accesso gratuito a carte regionali aggiornate.



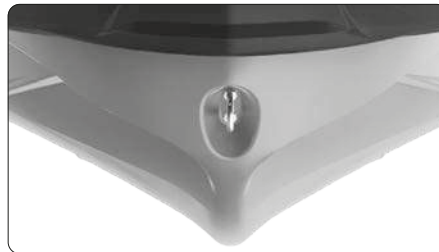
#### Poggiapiedi angolati per falchetta

Garantisce una postura ergonomica e sicura durante la pesca in posizione laterale.



#### MOTORE ROTAX® 1630 ACE™ - 170

Il Rotax® 1630 ACE™ - 125 kW (170 hp) unisce la grande potenza e l'economia del motore aspirato, per avventure eccitanti e prolungate.



#### Scafo ST3™

Uno scafo innovativo che stabilisce il punto di riferimento per handling, stabilità e prestazioni offshore in acque mosse.



#### Estensione della piattaforma di poppa con sistema di aggancio LinQ™

Aggiunge 29 cm alla poppa della moto d'acqua per aumentarne la stabilità, lo spazio e la capacità di carico.

©2024 Bombardier Recreational Products Inc. (BRP). Tutti i diritti riservati. ®, TM e il logo BRP sono marchi di fabbrica di Bombardier Recreational Products Inc. o delle sue affiliate. Tutti i confronti con altri prodotti e le affermazioni su settore e mercato fanno riferimento a moto d'acqua nuove con motori a 4 tempi. Le prestazioni delle moto d'acqua potrebbero variare, tra le altre cose, in base alle condizioni generali, alla temperatura ambiente, all'altitudine, all'abilità e al peso del pilota/passeggero. Test di modelli della concorrenza effettuati in condizioni identiche. Dato il suo impegno costante a migliorare la qualità e il livello innovativo dei prodotti, BRP si riserva il diritto di procedere in qualsiasi momento all'eliminazione o alla modifica di caratteristiche tecniche, prezzi, design, funzioni, modelli o dotazioni senza incorrere in alcun obbligo. †Garmin è un marchio di Garmin Ltd. o delle sue sussidiarie.